

患者満足度調査結果

愛知県精神医療センターでは、令和7年12月8日から12日まで、患者さんへのアンケート調査を行いました。

入院患者さんには124名の方に、外来患者さんには189名の方にご協力いただきました。

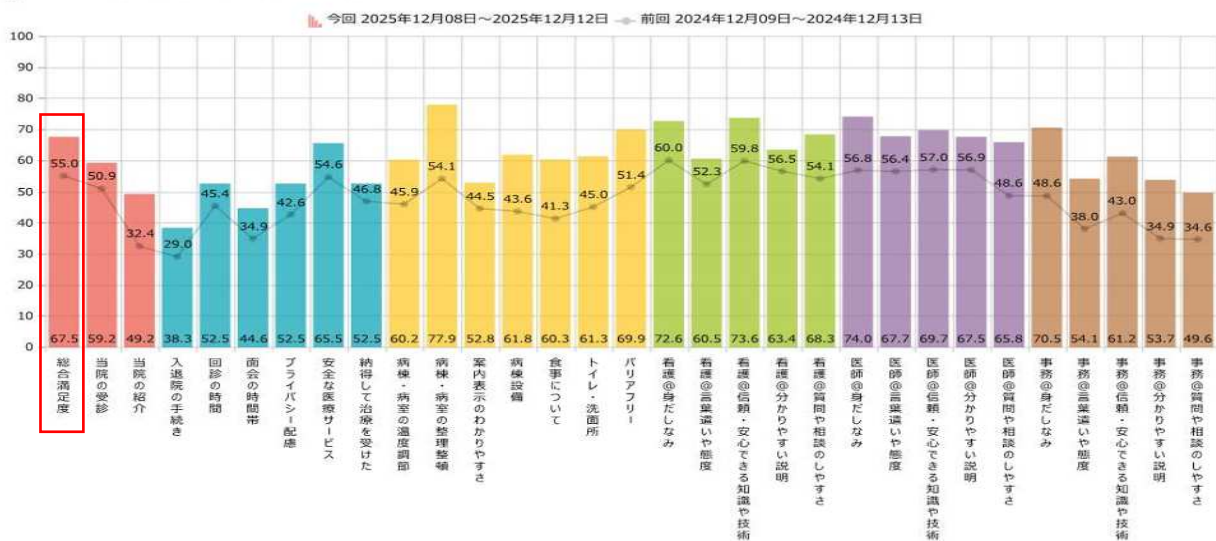
このたび、調査の結果がまとまりました。

総合満足度は入院が67.5ポイント、外来が79.7ポイントという結果となり、入院では前回から12.5ポイント増との評価をいただきました。

今回の結果を踏まえまして、職員一同、皆様に一層より良い医療とサービスの提供に努めてまいります。

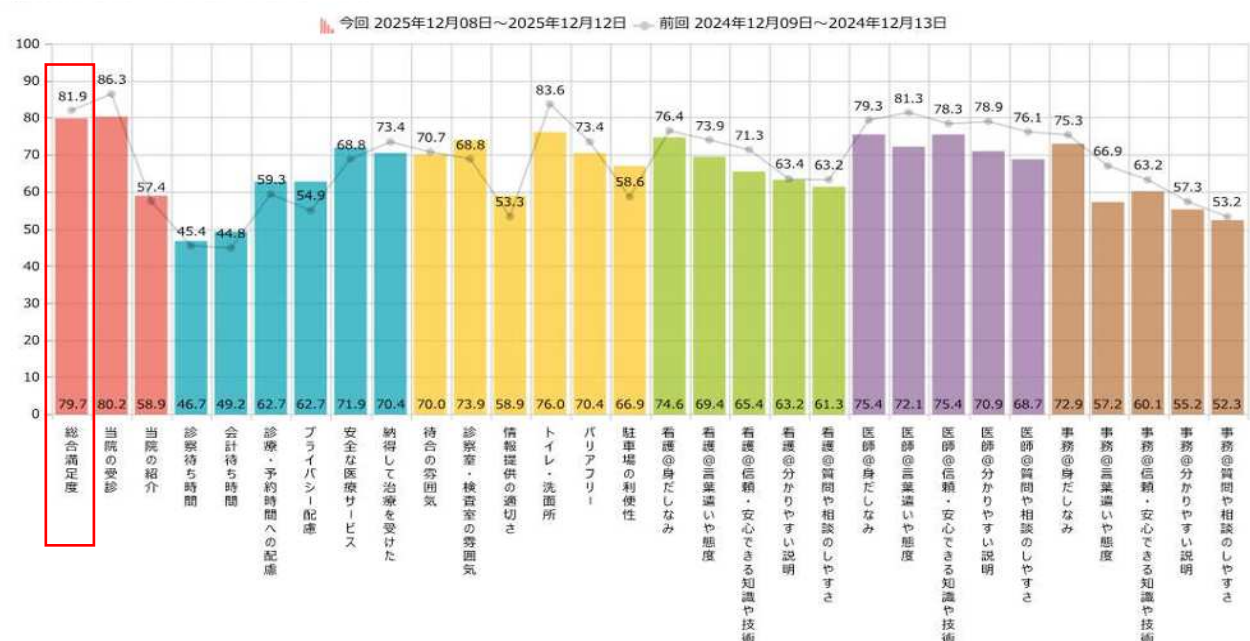
○ 入 院

(調査期間中の患者数：204名 うち回答者数：124名)



○ 外 来

(調査期間中の患者数：889名 うち回答者数：189名)



表中の数値は、ご回答のうち「非常に満足」「満足」とご回答された割合で、数値が大きいほど満足度が高くなります。