

患者満足度調査結果

愛知県精神医療センターでは、令和5年12月11日から15日まで、患者さんへのアンケート調査を行いました。

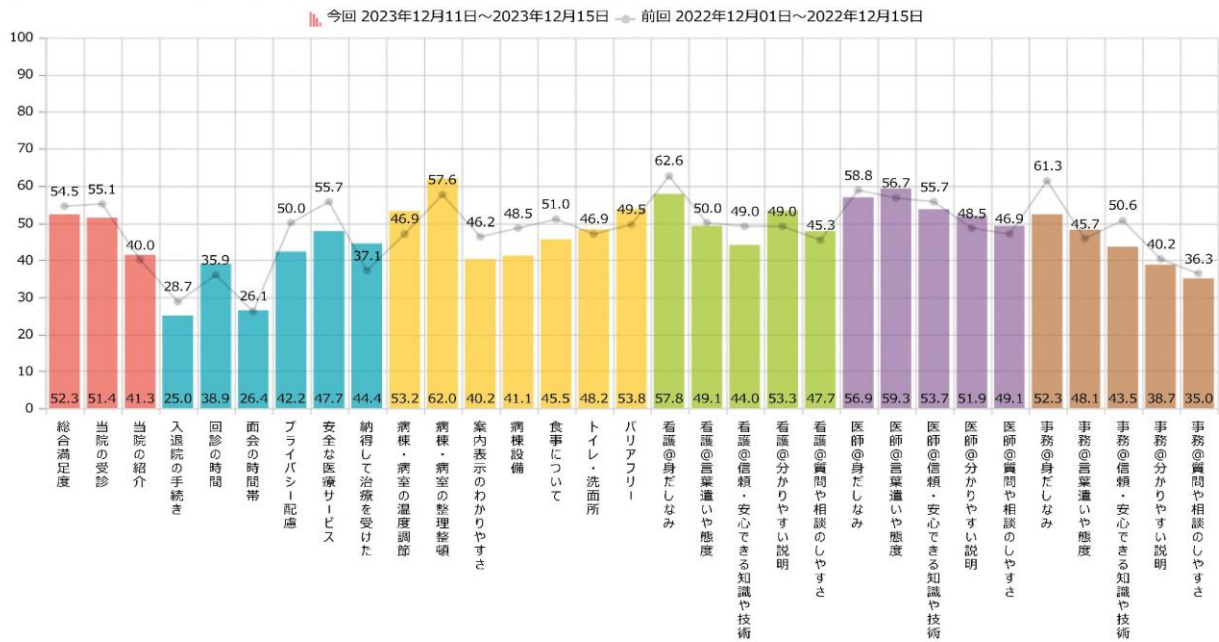
入院患者さんには112名の方に、外来患者さんには305名の方にご協力いただきました。

このたび、調査の結果がまとまりました。

今回の結果を踏まえまして、職員一同、皆様に一層より良い医療とサービスの提供に努めてまいります。

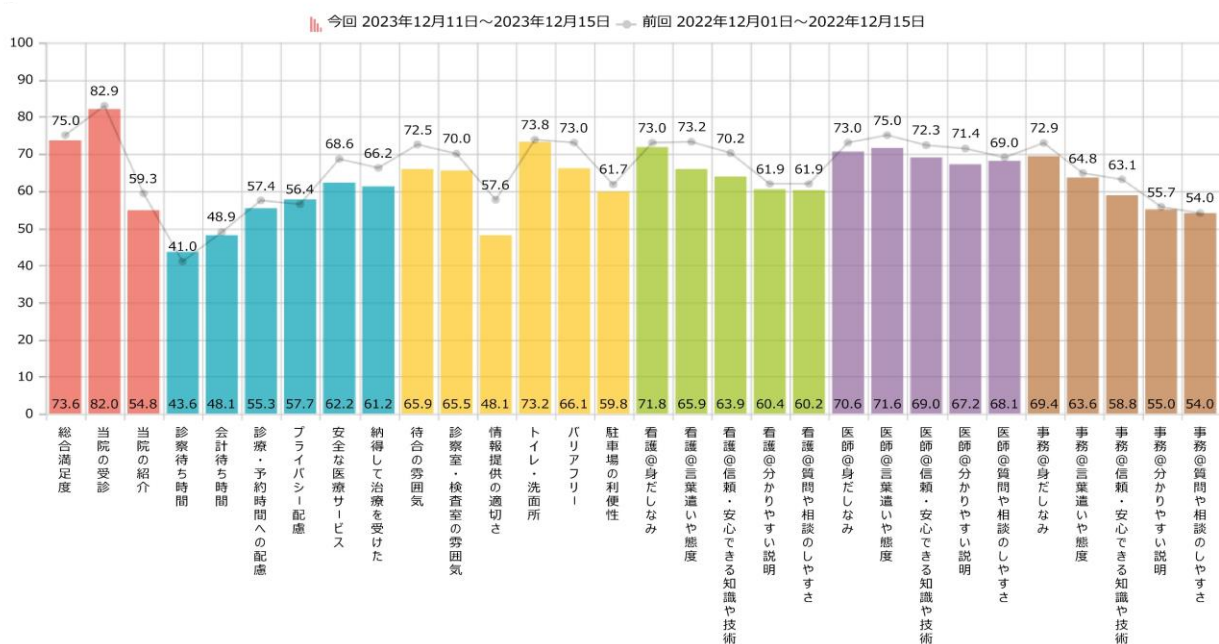
○ 入院

(調査期間中の患者数：203名 うち回答者数：112名)



○ 外来

(調査期間中の患者数：928名 うち回答者数：305名)



表中の数値は、ご回答のうち「非常に満足」「満足」とご回答された割合で、数値が大きいほど満足度が高くなります。